

# 岩手県大槌町 合宿・学習旅行 補助事業

## ご案内

～2026年度版～

大槌町では、町内の宿泊施設をご利用される  
合宿・学習旅行の団体を応援する補助制度を実施しています。

小・中・高校学校の学習旅行や部活の合宿、  
大学のゼミやサークル合宿、企業研修などに、ぜひご利用ください。

近隣のスポーツ施設、研修室のご紹介をはじめ、

震災学習、リーダーシップ研修、食体験、  
地域住民との交流などのご相談も承っております。

お問い合わせ・お申し込み

一般社団法人 大槌町観光交流協会

TEL.0193-42-5121 (平日 9:00～17:00)

<https://otsuchi-ta.com/event-info/?p=11171>

## 岩手三陸大槌ってこんな町！

大槌町は、三陸沿岸のほぼ真ん中に位置する、海と山に抱かれた自然あふれる小さな町です。東日本大震災から15年を経た今も、郷土の歴史と文化、人と人のあたたかなつながりを大切にしながら、新たな魅力を育み続けています。



のんびりと穏やかな時間が流れる大槌町。海と山の恵みに育まれた「サーモン」「牡蠣」「うに」「旬の魚介」「松茸」「鹿肉」など、多彩な特産品も自慢です。また、「虎舞」「鹿子踊」「大神楽」をはじめとする郷土芸能が今も息づき、地域に深く根付いています。三陸鉄道や三陸沿岸道路の整備により、盛岡・新花巻・仙台方面からのアクセスもより便利になりました。少し恥ずかしがり屋だけれど、あたたかく人情味あふれる町民が、皆さまのお越しを心よりお待ちしております。



## 補助の内容

**【補助金額】** 1団体最大30万円

- ①宿泊費……1人につき1泊3,000円（但し、1団体につき上限30万円）  
例）50人×2泊×3,000円＝30万円  
20人×5泊×3,000円＝30万円

②同一年度内において、同一団体への誘致支援金の交付は2回までとする

### 【対象】

- ・スポーツ・芸術文化活動の合宿、文部科学省の定める学習指導要領の旅行
  - ・集団宿泊的行事、ゼミ・サークル活動などを目的とする団体
- ※修学旅行、旅行会社等主催・手配会社からの申し込みは対象外

### 【要件】

- ・1団体10人以上80人以下であること
- ・大槌町内の指定施設に宿泊すること
- ・大槌町、釜石市、山田町、遠野市の施設、または大槌町の体験プログラムを利用すること



### 【申込方法】

大槌町観光交流協会のHPより、当事業の要綱を必ず確認していただいた上で、申込書等をダウンロード・記入し当協会へメール等でお送りください

### 【対象期間】

2026年5月1日チェックイン～2027年2月26日チェックイン

### 【お問合わせ】

（一社）大槌町観光交流協会  
TEL 0193-42-5121（平日9:00～17:00）  
<https://otsuchi-ta.com/event-info/?p=11171>

※期間内であっても、予定補助額に達し次第、受付終了となります



## おすすめの宿

大槌町合宿・学習旅行補助に対応している町内の宿泊施設一覧です。町中、海のそばのホテルや民宿、山の自然豊かな立地の宿などが揃っています。分宿も対象になりますので、小さな宿もぜひご利用ください。

ご予約の際は、大槌町の「合宿・学習旅行補助利用」とお伝えください。

また、複数の宿への分泊や目的に応じた宿などのご相談は、大槌町観光交流協会です。



※ 掲載内容は景況等により変わることもあります。

### 三陸花ホテルはまぎく



町内で一番大きなホテル。地元の食材をメインとした新鮮な海の幸が味わえる食事と、客室や大浴場から三陸海岸が一望できるロケーションが自慢。宴会場、会議室など



多目的に使用できる施設のほか、ランドリーも完備。

#### DATA

合宿プラン料金(税込)：1泊2食付き8,800円～  
最大収容人数(貸切可能人数)：250名(200名～)  
部屋数：和室27、和洋室13、洋室21(各部屋トイレ付)  
駐車場：約100台(大型バス10台可)  
住所：大槌町浪板海岸14-4-5  
TEL：0193-44-2111 FAX：0193-44-2053  
Mail：info@sanriku-hana.jp  
HP：<https://www.sanriku-hana.jp/>  
送迎：応相談

### ビジネスホテル寿



純和風を基調としたビジネスホテル。大槌駅から徒歩10分、徒歩圏内に飲食店などがあり、アクセス至便。15畳の和室(シャワー室2個付き)もあるため、4～5名のグ



ループで利用する方にもおすすめ。EV車充電可能。

#### DATA

合宿プラン料金(税込)：シングル7,700円、ツイン8,700円、和室6,600円(朝食550円)  
最大収容人数：24名  
部屋数：シングル10、ツイン2、和室2  
駐車場：10台(大型バス可)  
住所：大槌町新町60-1  
TEL：0193-42-5692 FAX：0193-42-4433  
送迎：なし

### 小川旅館



幕末から震災前までは大槌駅の近くで、震災翌年からは現在地で、仮設での営業をしている。大槌駅から徒歩15分、大型スーパーまで徒歩10分、コンビニまで徒歩5分と



便利な立地。ミーティング等にプロジェクトの貸し出し可。

#### DATA

合宿プラン料金(税込)：1泊2食付8,800円～  
最大収容人数：20名(10名以上貸切可)  
部屋数：和室4 洋室6  
駐車場：20台(大型バス可)  
住所：大槌町小鎗26-131-1  
TEL：0193-42-2628 FAX：0193-42-2642  
Mail：manager@ogawaryokan.jp  
HP：<https://ogawaryokan.jp>  
送迎：なし(大槌駅から徒歩15分)

### 民宿六大工



閑静な住宅街の一角にある民宿。館内は開放的なつくりで、食事はホタテ漁師の主人自慢の海の幸がテーブルいっぱいに並ぶ。男女別の風呂は一度に3人入浴可、洗面



台・洗濯機も複数台あり、快適な合宿生活ができる。

#### DATA

合宿プラン料金(税込)：1泊2食付7,500円(小学生以下6,500円)  
最大収容人数：30名(15名以上貸切可)  
部屋数：和室9  
駐車場：12台(大型バス可)  
住所：大槌町大ヶ口1-21-20  
TEL：0193-42-4036 FAX：0193-42-4036  
HP：なし  
送迎：なし

# おすすめの宿

※ 掲載内容は景況等により変わることもあります。

## さんずる家



地元食材を活かしたボリューム満点の食事と、明るく元気な名物女将が出迎える民宿。人気の飲食店も経営している。浪板海岸駅より徒歩5分。部屋からは、雄大な海



景色を堪能できる。食事内容も柔軟に対応している。

### DATA

合宿プラン料金(税込)：1泊2食付 8,500円～  
最大収容人数：30名(18名以上貸切可)  
部屋数：和室6  
駐車場：20台+軽専用3台  
住所：大槌町吉里吉里13-9-22  
TEL：0193-44-2413 FAX：0193-44-3208  
Instagram：<https://qr.paps.jp/MbAJT>  
送迎：なし(駅より徒歩5分)

## タカマス民宿



ピンクの看板が目印の海沿いにある民宿。浪板海岸の砂浜まで見渡すことができる眺望が素晴らしい。併設している飲食店で昼食もとることができるほか、事前予約



で弁当の用意も可。部屋の広さは6～15畳と多種ある。

### DATA

合宿プラン料金(税込)：1泊2食付7,700円  
最大収容人数：25名  
部屋数：和室5  
駐車場：約24台  
住所：大槌町吉里吉里11-64-10  
TEL：0193-44-2907 FAX：0193-44-2907  
HP：<https://www.takamasuminshuku.com/>  
送迎：あり(7～8名)

## 民宿サトウ



国道45号線に面した少し高台にある、昔ながらの民家のあたたかさや家庭的な雰囲気の宿。海岸沿いにあり窓から太平洋が一望できる。部屋割りは柔軟に対応、風呂は

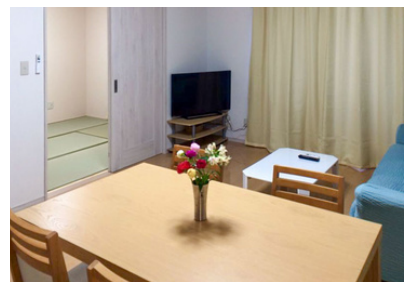


一度に4名入れる広さがあり、合宿利用にも向いている。

### DATA

合宿プラン料金(税込)：1泊2食付7,500円  
最大収容人数：27名(15名以上貸切可)  
部屋数：和室7  
駐車場：20台(大型バス可)  
住所：大槌町吉里吉里11-64  
TEL：0193-44-2749  
HP：<https://r.goope.jp/minsyuku310>  
送迎：なし(駅から徒歩4分)

## GreenVilla



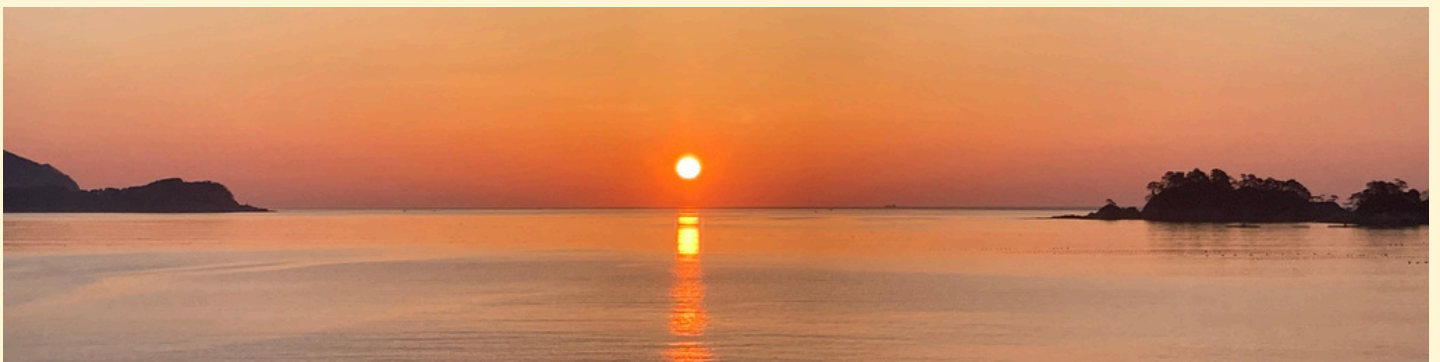
短期から長期滞在まで格安で幅広く活用できるウィークリーマンションタイプの宿。徒歩圏内にスーパーやドラッグストアもあり、洗濯機や冷蔵庫など家電も部屋に揃



っている。自炊で気軽に宿泊したいグループにおすすめ。

### DATA

合宿プラン料金(税込)：素泊まり4,000円、2泊目以降または2人目以降3,000円(自炊可)  
最大収容人数：4名  
部屋数：和洋室1  
駐車場：5～6台  
住所：大槌町大槌24-22-7  
Mail：[ce.cafe.otsuchi@gmail.com](mailto:ce.cafe.otsuchi@gmail.com)  
LINE ID：[@313yqbpt](https://line.me/tv/@313yqbpt)  
送迎：なし



CHECK

大槌町の宿情報は、  
大槌町観光交流協会のHP内  
宿泊施設情報もご覧ください。



## 町内観光貸切バス・タクシー

### タクシー

タクシーは、大槌駅やショッピングセンター「マスト」などに常時待機しているほか、電話で呼ぶことができます。

会社によってはジャンボタクシーもあります。

大槌タクシー TEL：0193-42-2256

大安タクシー TEL：0193-42-4131



### 城山観光

マイクロバスから大型バスまで揃っている観光バス会社。  
新幹線駅からの送迎、周辺観光、町内移動などにもご利用ください。

要望によってWi-Fi接続サービスも行っています。

お問い合わせ・お見積もり・ご予約

TEL：0193-44-2124

HP：<https://shiroyama-kb.com/>



# 近隣施設のご案内



大槌町城山公園体育館



大槌町堂野球場・テニスコート



大槌町宮多目的グラウンド・サッカー場



大槌町寺野多目的体育館(相撲場)



大槌町寺野多目的体育館(弓道場)

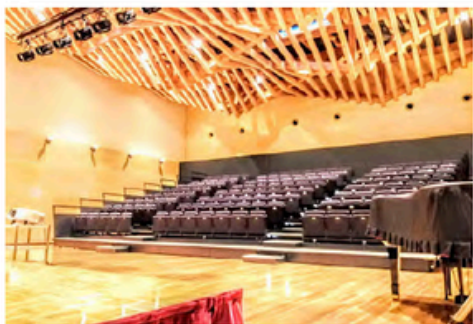
用途	施設名	施設概要
野球	大槌町堂 野球場	野球場 (HB~C116m、HB~L・R91.5)
テニス	大槌町堂 テニスコート	ハードコート2面
サッカー	大槌町堂 サッカー場	ロングパイル人工芝 フィールド面積125m×92m (フルコート105m×68m、少年25m×68m)
少年野球/サッカー	大槌町宮 多目的グラウンド	野球場 サッカー場(フルコート110m×60m、少年 248m×60m)
バスケットボール(1コート)/バドミントン(3面)/卓球(6台)/ソフトテニス(1面)/柔道/合気道/剣道	大槌町城山公園 体育館	アリーナ(33.5m×22.4m)、武道場(244㎡)、 トレーニング室
会議・セミナー/調理実習	大槌町中央公民館	大会議室(120名収容)、第一会議室(定員50名)、和室(定員20名)、調理実習室(定員30名)、他
弓道/相撲	大槌町寺野 多目的体育館	弓道場、相撲場
会議・セミナー/レッスン/発表会等	おしゃっち (大槌町文化交流センター)	多目的ホール(移動観覧席136席、スクリーン、プロジェクタあり)、レッスン室(姿鏡付)、会議室5室(①18名②24名③12名④キッチン付12名⑤12名②③連結可)、和室(24名、④と連結可)、スタジオ(音響設備、ドラムセットあり)2室
ラグビー/サッカー	釜石鶴住居 復興スタジアム	メイングラウンド(ハイブリッド天然芝、130m×80m)、サブグラウンド(砂利、120m×70m)
バレーボール(6人制2面、9人制1面)/バスケットボール(2面)・センターコート(1面)/バドミントン(8面)/ビーチボール(8面)/卓球(16面)/ソフトテニス(2面)/バウンドテニス(8面)/柔道(4面)	釜石市民体育館	アリーナ(40.865m×34.356m、1,403.95㎡)



おしゃっち



釜石市民体育館



釜石鶴住居復興スタジアム

主な付属施設	料 金	住 所	問合せ・申込先
照明(有料)、更衣室、スコアボード(有料)、多目的室、他	1時間 高校生以下1,300円～、一般2,600円～	大槌町新町地内	大槌町中央公民館 ☎ 0193-42-3030
	1面1時間 高校生以下700円～、一般1,400円～	大槌町新町地内	
照明(有料)、更衣室、他	全面使用1時間、高校生以下1,000円～、一般2,000円～(半面は半額)	大槌町栄町地内	
照明	野球エリア：1時間 高校生以下 200円、一般 400円 サッカーエリア：全面1時間 高校生以下 300円、一般 600円(半面は半額)	大槌町栄町地内	
更衣室、移動観覧席(600席)、他	アリーナ：1時間 小中高生 600円～、一般 1,200円～ 武道場：1時間 小中高生 200円～、一般 400円～(半面は半額)	大槌町小鎚32-126	
	大会議室：1時間 840円～ 第一会議室：1時間 480円～ 婦人室(和室)：1時間 360円～	大槌町小鎚32-126	
	弓道場：1時間 小中校生 180円～、一般 360円 相撲場：1時間 小中校生 120円～、一般 240円	大槌町小鎚22番地27-2	
授乳室、図書館、震災伝承展示室、他	1時間 多目的ホール 1,200円～、レッスン室 400円～、会議室 200円～、和室 200円～、スタジオ 300円～ ※夜間料金、全日(9～22時)利用割引料金あり	大槌町末広町1-15	大槌町文化交流センター ☎ 0193-25-5181
スタンド、ロッカールーム(有料)、会議室(有料)、他	メイングラウンド：全面1時間 高校生以下 6,270円、一般 12,550円(半面は約半額) サブグラウンド：全面1時間 高校生以下 330円、一般 660円(半面は約半額)	釜石市鶴住居町第18地割5-1	釜石市市民生活部文化スポーツ課 ラグビーのまち推進係 ☎ 0193-27-5712
会議室(有料)、ロッカールーム、温水シャワー、観客席(776席)、軽運動スペース、他	アリーナ全面：1時間 小中高生 600円、一般1,200円 アリーナ半面：1時間 小中高生 300円、一般 600円 アリーナ1/4回：1時間 小中高生 150円、一般 300円 ※料金は一例。事前にお問い合わせください	釜石市鶴住居町4-905-3	釜石市民体育館 ☎ 0193-27-5511

# 大槌町の体験 プログラムのご案内

大槌町の思い出づくりに、合宿の合間のオプションとして、さまざまな「体験」をご用意しています。ぜひご利用ください。各体験の詳細については観光交流協会へご相談・お問い合わせください。

## ●震災語り部／防災学習



通常の語り部のほか、「被災地のフィールドワーク」「被災疑似体験・決断のワークショップ」「町内の様々な立場で被災した方々の講和」等から、研修目的や日程に合わせて行います。また、「リーダーシップ研修」も企業や大学生に定評があります。

実施：おらが大槌夢広場



震災ガイドの様子

## ●蒔割り体験／防災食体験／木工体験



震災後に林業系NPOを立ち上げた「吉里吉里国」にて、薪割り体験、薪から火起こして作る防災食体験、木や森・海の落とし物などをつかった木工・ウッドクラフト体験等ができます。海や目の前に望む高台というロケーションも最高です。

実施：吉里吉里国



火を起こすところから体験する防災食づくり

## ●自然体験／アドベンチャーツーリズム



大槌の豊かな自然を舞台に、さまざまなアドベンチャーツーリズムを実施しています。「スキンドайビング」「里海ダイビング」「磯遊び」「山菜・きのこ狩り」「バードウォッチング」「ナイトサファリ」「海の森づくり体験」など、各分野に詳しいガイド付きです。

実施：おおつちのあそび



海藻を育てる体験をする海の森づくり

## ●手づくり小物体験



町内では様々な手づくり体験プログラムがあります。鮭モチーフのアイテムに思い思いのデコレーションをする「鮭デコ体験」大槌産の鹿革でつくる「鹿革キーホルダーづくり」「ういの解説とういのミニチュアづくり体験」など、大槌のお土産にも最適です。

実施：おばちゃんくらぶ／MOMIJI／ササキプラスチック



バードウォッチング

## ●ジビエツーリズム



大槌は、害獣であり駆除されてきた鹿の命を価値あるものとして循環させるプロジェクトを行っており、「狩猟同行」「けもの道散策」「鹿の解体体験」「鹿肉BBQ」などのプログラムを実施しています。地域活性化の取組みのほか、ハンターとの交流もできます。

実施：おおつちのあそび



ハンターと行く狩猟同行

## ●地引網体験



4～8月の漁期限定で、30～50名の団体向けの地引体験を実施しています。魚を取るだけでなく、お魚ガイドがとれた生き物の解説。子どもだけでなく大人にも人気の体験です。海水浴シーズンはそのまま海で遊ぶこともできます。

実施：おおつちのあそび



地引網体験

## ●大槌サーモン体験



かつて鮭の町だった大槌町。近年の不漁により、鮭からサーモンへと地場産業の転換をしました。この体験では養魚場見学、鮭とサーモン青空講座、サーモン釣り体験、サーモン捌き体験などができます。時間や興味によって各コンテンツを選択・組み合わせてください。

実施：おおつちのあそび



サーモン養魚場で釣り体験